



地すべり防止施設の施設台帳更新整備について紹介します

今回紹介する団体：水土里ネット福島

取組概要

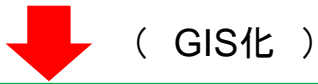
内容：水土里情報システムによる地すべり防止施設のGIS化を行い、施設台帳の更新整備を行う。

経緯：地すべり防止区域台帳は紙媒体として管理されているが、職員の異動等により、施工当時の状況を知る職員が少なくなり、緊急時の対応に時間を要してしまう等の問題が発生しており、GIS上で管理することとなった。

番号	25	指定年月日	開始年月日 及 終 号	管理課科	福島県知事
地すべり防止区域			昭和41年11月1日	国土院	知事 美濃
			国土院	国土院	知事 美濃
			国土院	国土院	知事 美濃
			国土院	国土院	知事 美濃
			国土院	国土院	知事 美濃
			国土院	国土院	知事 美濃

区分	面積 (ヘクタール)					
	総計	地積	農地	森林	水域	その他
地すべり防止区域	2.43	2.43	0.00	0.00	0.00	0.00
地すべり防止区域以外	1.05	1.05	0.00	0.00	0.00	0.00
計	3.48	3.48	0.00	0.00	0.00	0.00

(今まで: 紙媒体で図面や台帳等を管理)



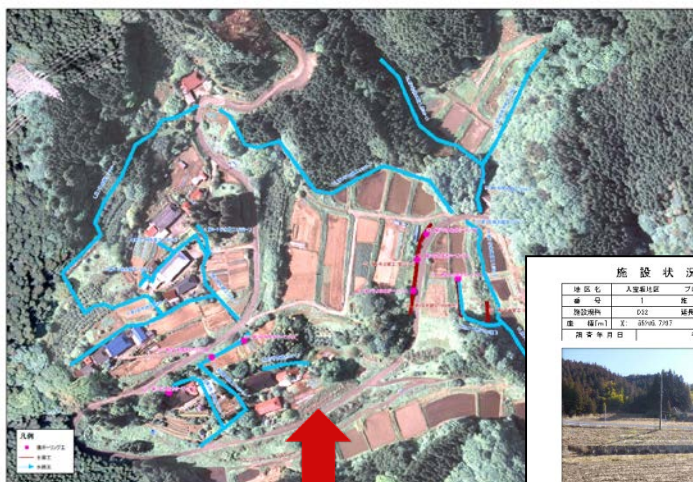
期待される効果

タブレット端末へデータ展開することにより、現地調査にかかる労力の軽減、また、緊急時の迅速な対応が可能となる。

紙媒体から電子媒体にすることで、一元管理が可能となり、情報の共有が図られる。

(地すべり防止施設台帳の一元管理化)

(タブレットでの現地調査)



施設状況写真

施設名	入道神社	ブロック	A
番号	1	設置名	マシロン(8x1)
施設種別	02	延長	17.3m(1本)
座標	緯度 35°06.797'	経度 139°50.865'	
調査年月日	平成29年12月1日		

写真

(状況写真、図面等を
水土里情報で管理)

今後の活用予定

農業水利施設等の施設台帳の更新整備を行うなかで、水土里情報システムとの連携、タブレットの活用を推進する。

GISシステムのバージョン情報

GISアプリ : ArcGIS Ver10.4

タブレットアプリ : 水土里egg Ver 2.0.4.12

■お問い合わせ先

福島県土地改良事業団体連合会 総務企画部 施設管理課 024-535-0315

農林水産省農村振興局整備部設計課計画調整室(愛宕、沖) 03-6744-2201(直通)